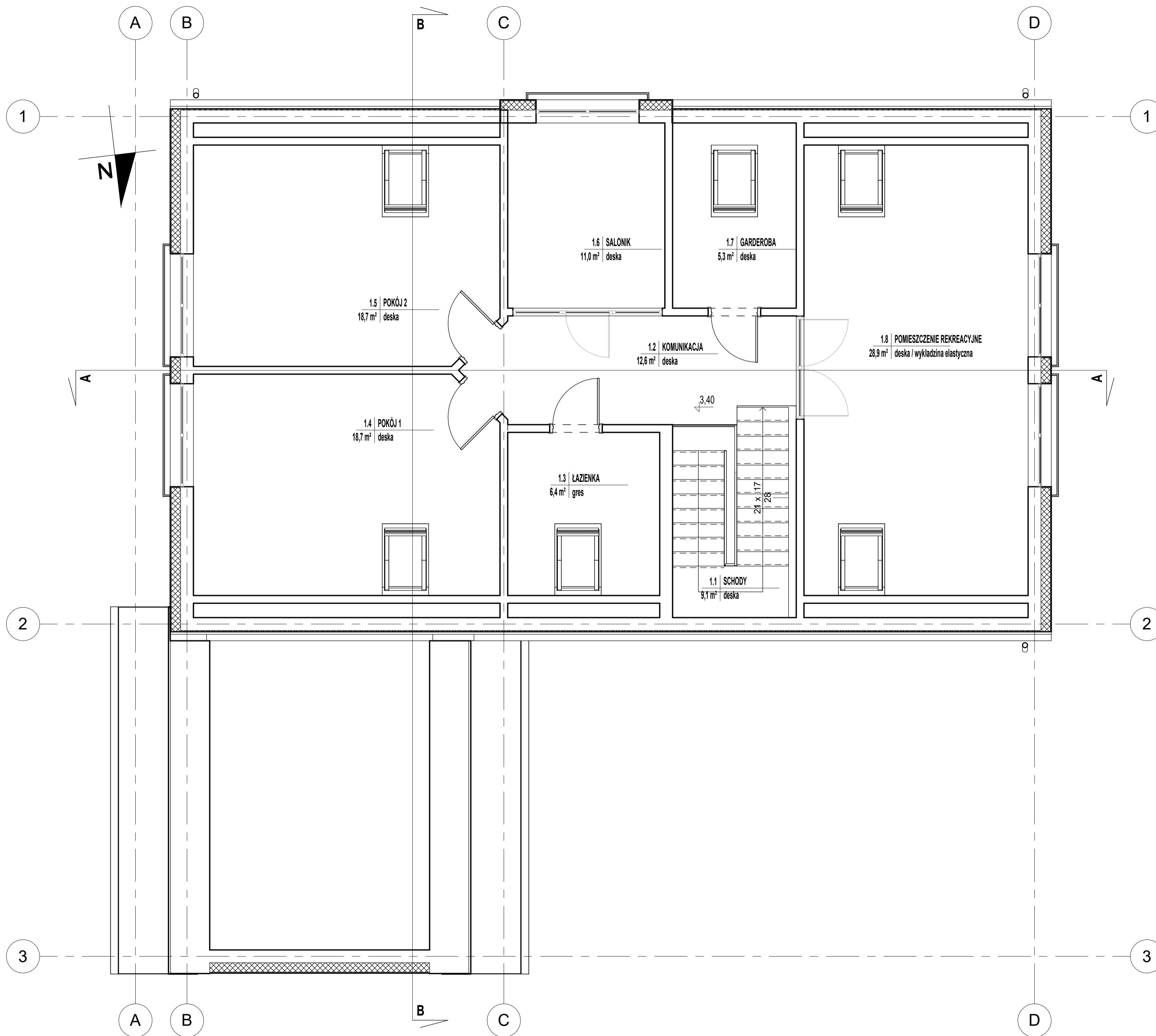


| | |
|---------------|-----------------------|
| Pow. zabudowy | 231,36 m ² |
|---------------|-----------------------|

| Zestawieni powierzchni Parter | | |
|-------------------------------|-------------------|----------------------|
| 0.1 | WIATROŁĄP | 7,9 m ² |
| 0.2 | KOMUNIKACJA | 9,7 m ² |
| 0.3 | SALON z JADALNIĄ | 43,3 m ² |
| 0.4 | KUCHNIA | 15,0 m ² |
| 0.5 | SPIŻARNIA | 1,3 m ² |
| 0.6 | SCHODY | 3,5 m ² |
| 0.7 | GABINET | 13,4 m ² |
| 0.8 | SYPIALNIA | 16,2 m ² |
| 0.9 | GARDEROBA | 9,2 m ² |
| 0.10 | ŁAZIENKA RODZICÓW | 8,3 m ² |
| 0.11 | ŁAZIENKA | 3,0 m ² |
| 0.12 | KOMUNIKACJA | 5,0 m ² |
| 0.13 | KOTŁOWNIA+PRALNIA | 5,9 m ² |
| 0.14 | GARAŻ | 42,8 m ² |
| Razem | | 184,5 m ² |

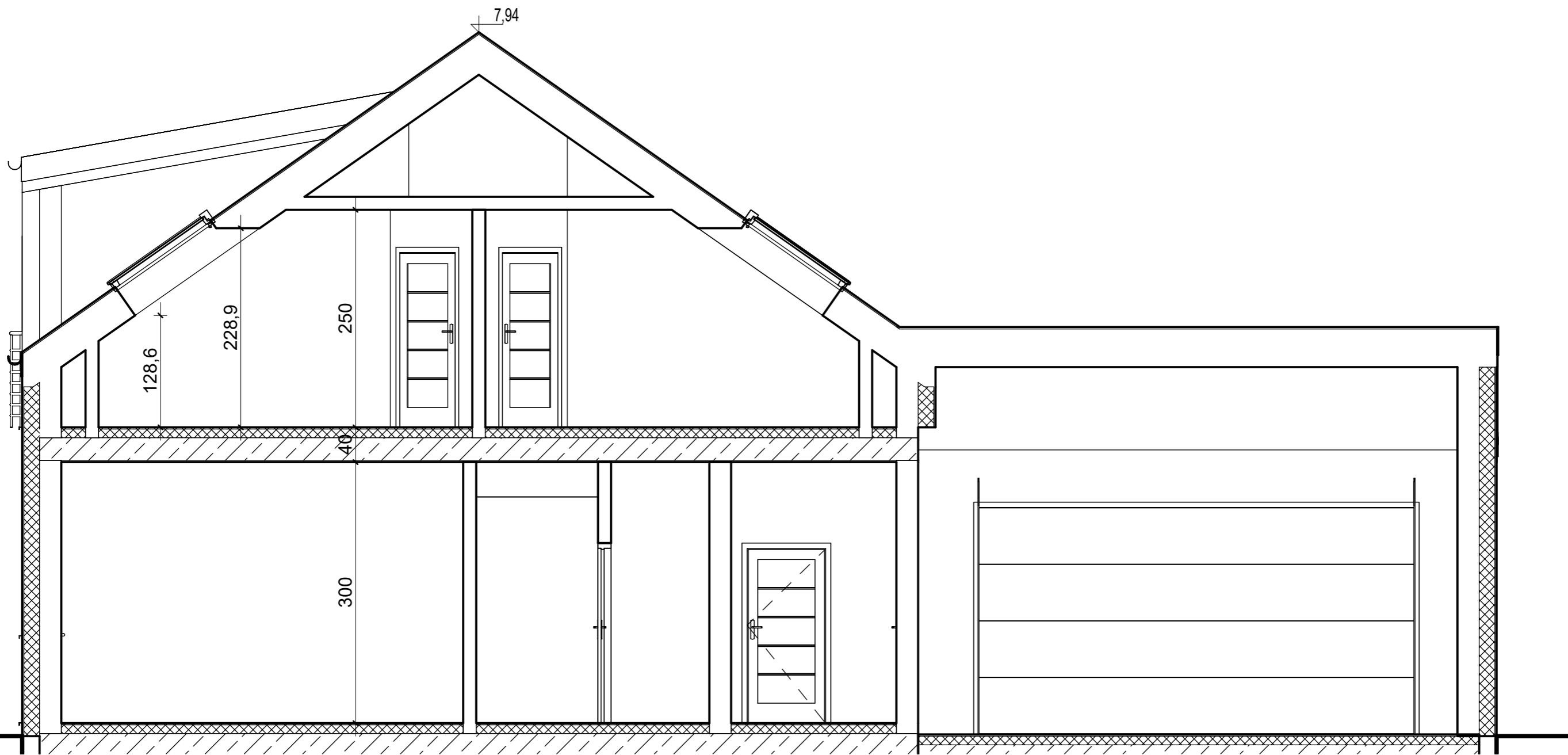


Zestawieni powierzchni Piętro

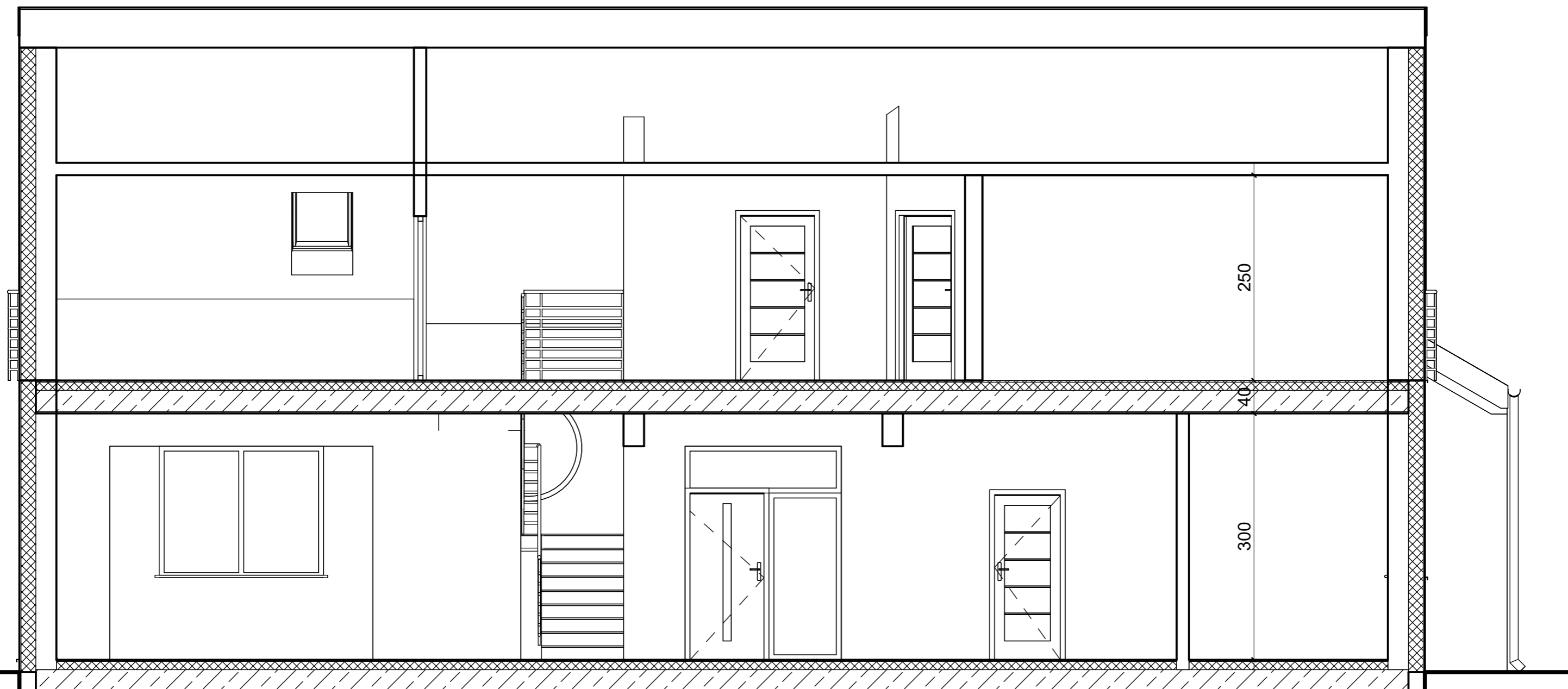
| | | |
|-------|---------------------------|----------------------|
| 1.1 | SCHODY | 9,1 m ² |
| 1.2 | KOMUNIKACJA | 12,6 m ² |
| 1.3 | ŁAZIENKA | 6,4 m ² |
| 1.4 | POKÓJ 1 | 18,7 m ² |
| 1.5 | POKÓJ 2 | 18,7 m ² |
| 1.6 | SALONIK | 11,0 m ² |
| 1.7 | GARDEROBA | 5,3 m ² |
| 1.8 | POMIESZCZENIE REKREACYJNE | 28,9 m ² |
| Razem | | 110,6 m ² |



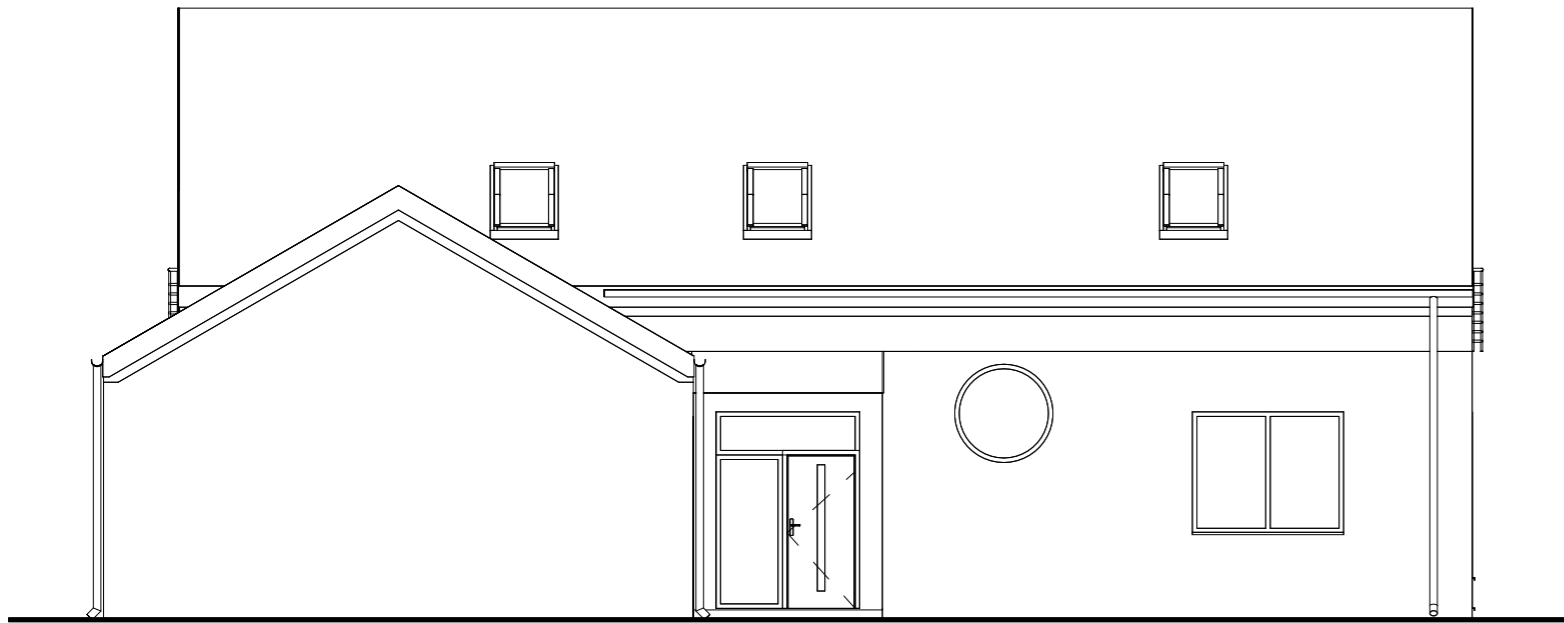
Kąck.
Piętro.
Styczeń 2025 r.
Skala 1 : 50



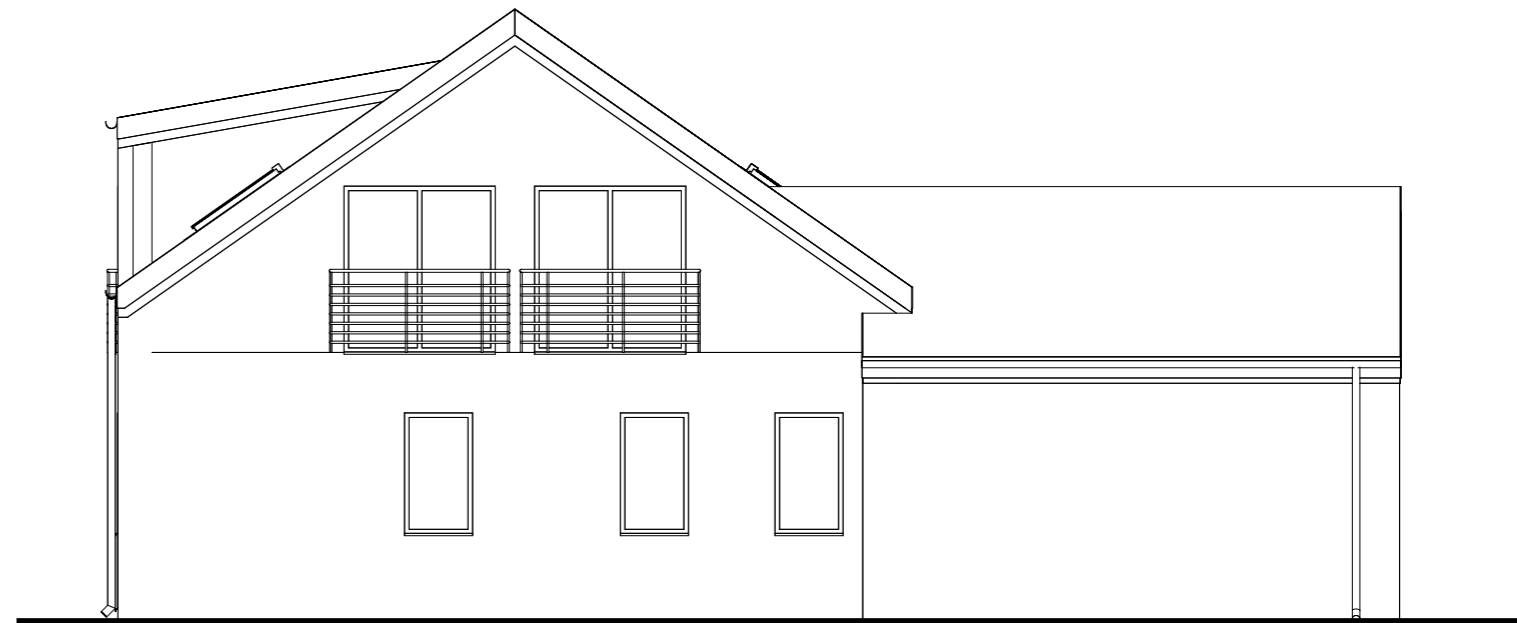
Kąck.
Przekrój B-B.
Styczeń 2025 r.
Skala 1 : 50



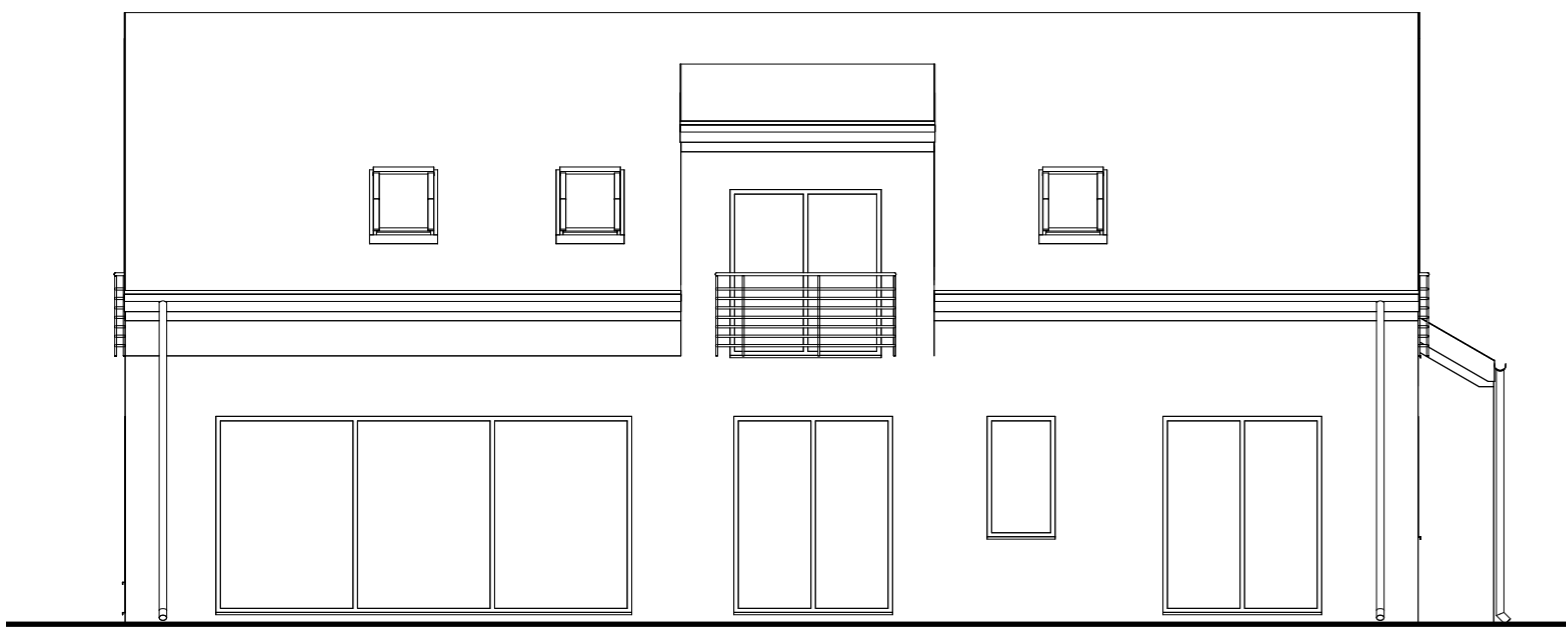
Kąck.
Przekrój A-A.
Styczeń 2025 r.
Skala 1 : 50



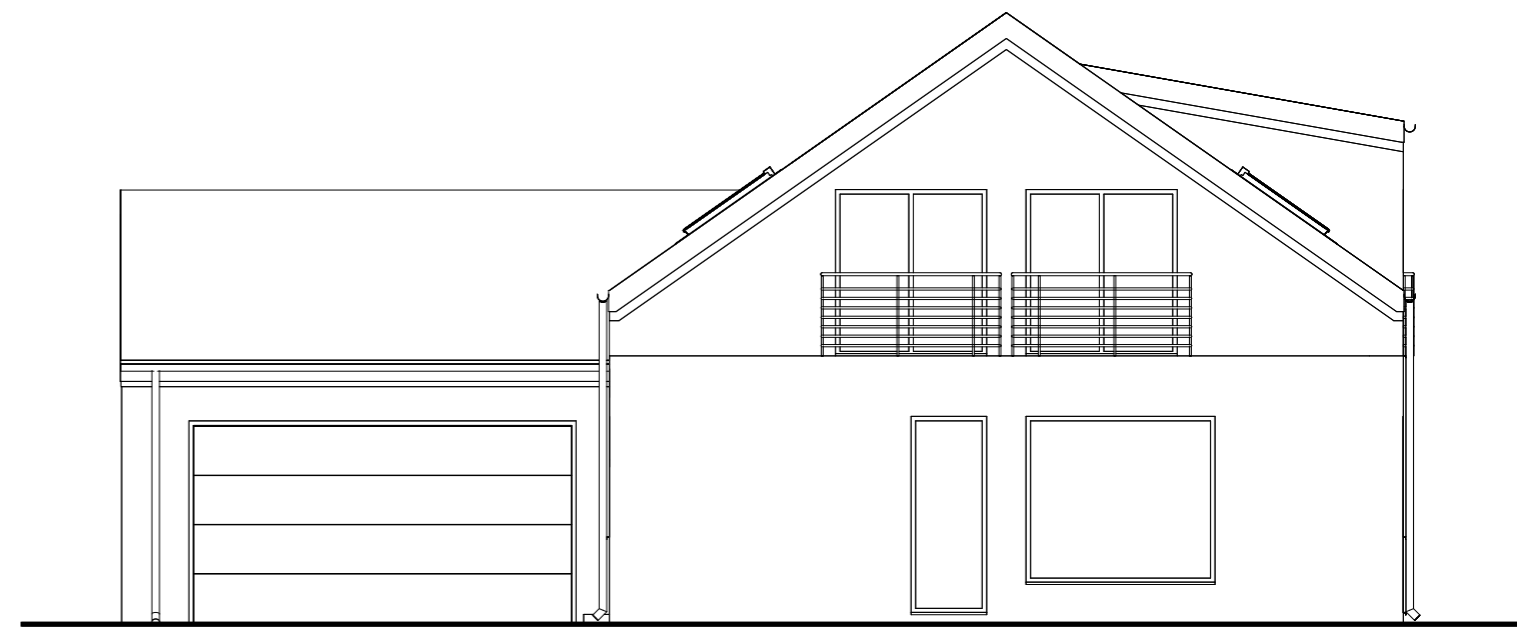
FRONT



LEWA



TYŁ



PRAWA



Kąck.
Elewacje.
Styczeń 2025 r.
Skala 1 : 100