

Zestawienie pom. Parter

| Numer | Nazwa | Pow. użytkowa | Pow. całkowita |
|-------|------------------|----------------------|-----------------------|
| 0.1 | Wiatrołap | 6,29 m ² | 6,29 m ² |
| 0.2 | Schody | 5,60 m ² | 5,60 m ² |
| 0.3 | Salon z jadalnią | 43,39 m ² | 43,39 m ² |
| 0.4 | Kuchnia | 10,54 m ² | 10,54 m ² |
| 0.5 | Spizarnia | 2,65 m ² | 2,65 m ² |
| 0.6 | WC | 2,18 m ² | 2,18 m ² |
| 0.8 | Garaz | 0,00 m ² | 33,79 m ² |
| 0.9 | Kotłownia | 0,00 m ² | 4,47 m ² |
| Razem | | 70,65 m ² | 108,91 m ² |

Powierzchnia zabudowy

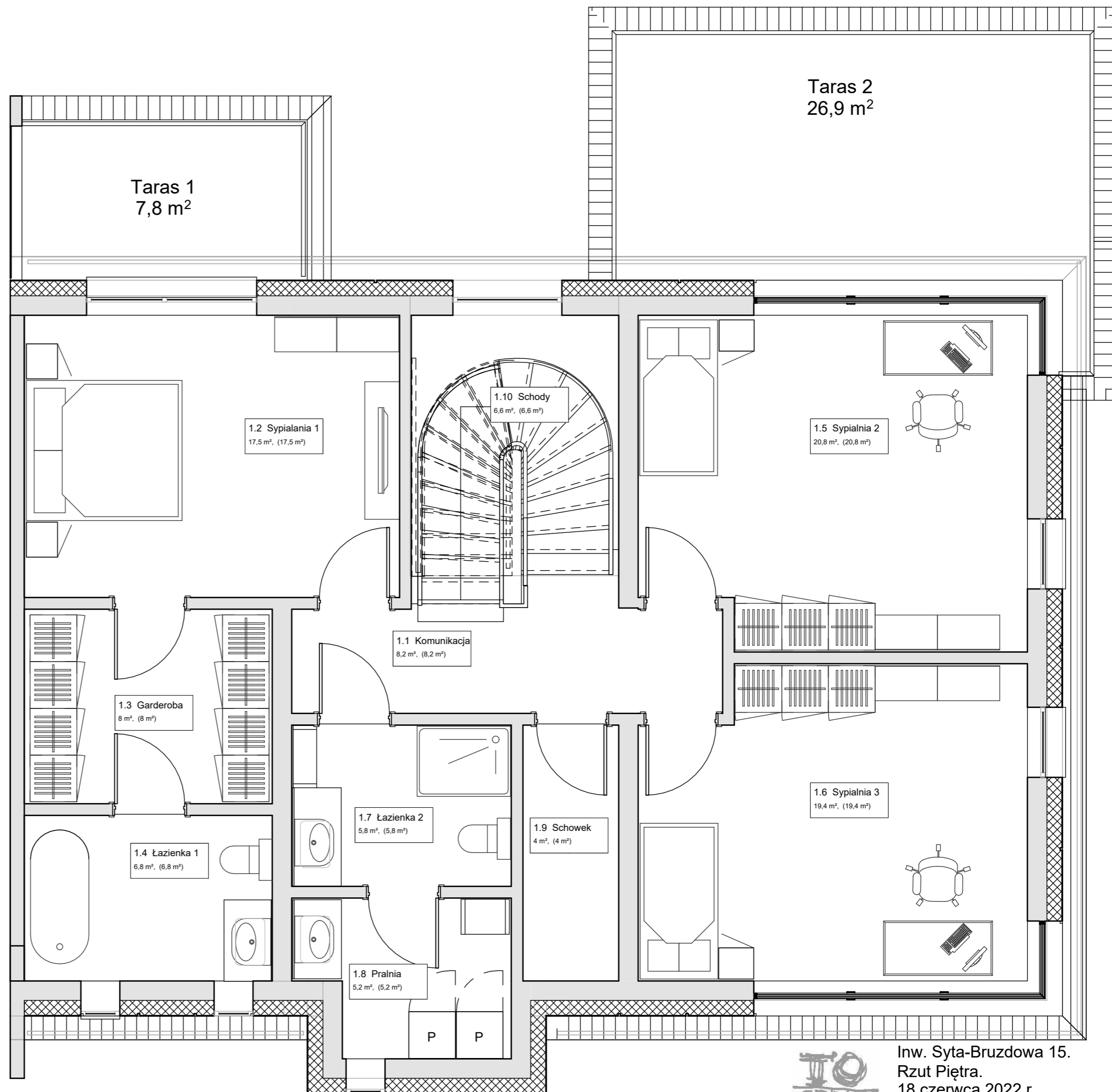
| | |
|---------------------------------|-----------------------|
| Całkowita powierzchnia zabudowy | 138,70 m ² |
|---------------------------------|-----------------------|



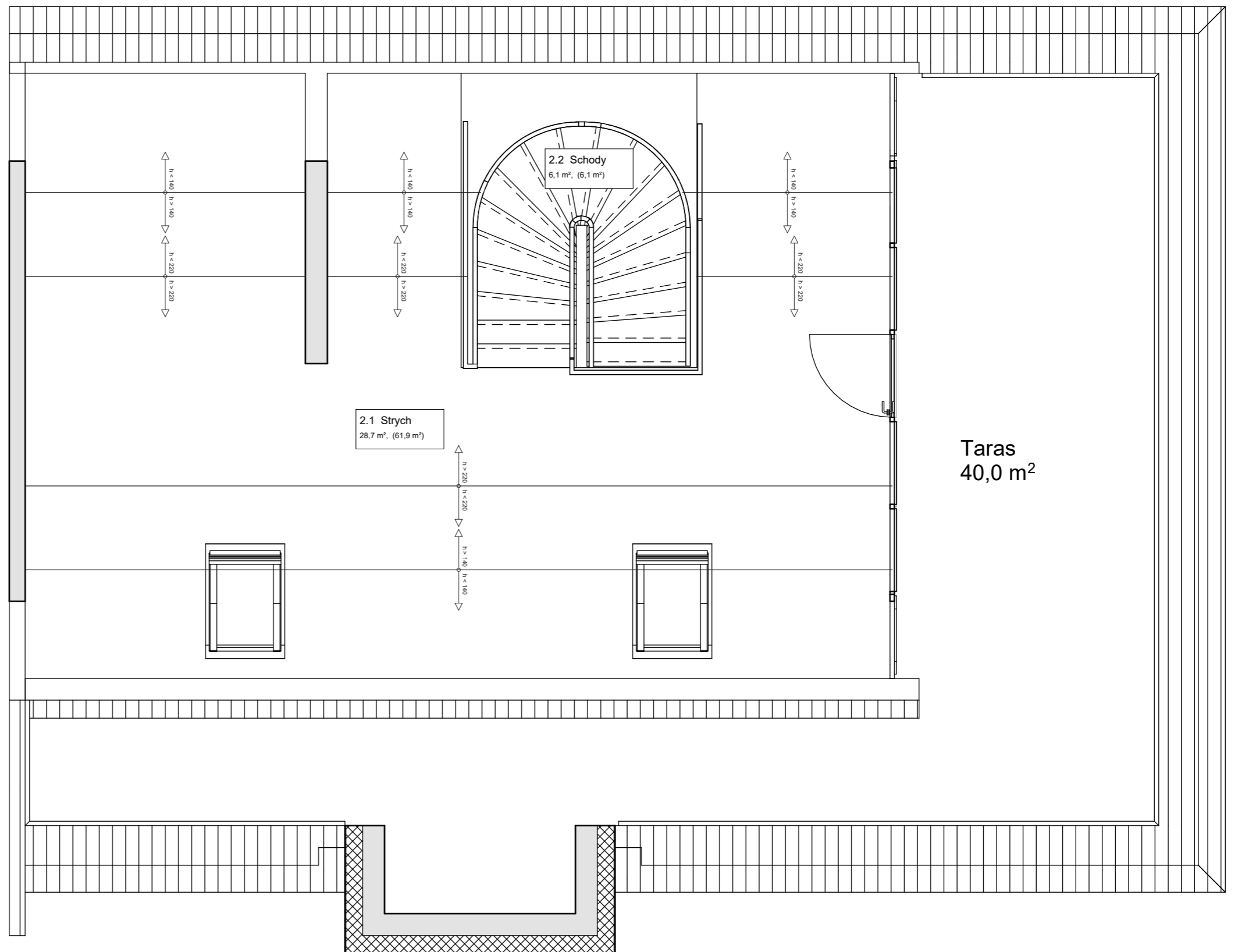
Inw. Syta-Bruzdowa 15.
Rzut Parteru.
18 czerwca 2022 r.
Skala 1 : 50

| Zestawienie pom. Piętro | | | |
|-------------------------|-------------|-----------------------|-----------------------|
| Numer | Nazwa | Pow. użytkowa | Pow. całkowita |
| 1.1 | Komunikacja | 8,16 m ² | 8,16 m ² |
| 1.2 | Sypialnia 1 | 17,47 m ² | 17,47 m ² |
| 1.3 | Garderoba | 7,96 m ² | 7,96 m ² |
| 1.4 | Łazienka 1 | 6,77 m ² | 6,77 m ² |
| 1.5 | Sypialnia 2 | 20,76 m ² | 20,76 m ² |
| 1.6 | Sypialnia 3 | 19,40 m ² | 19,40 m ² |
| 1.7 | Łazienka 2 | 5,84 m ² | 5,84 m ² |
| 1.8 | Pralnia | 5,17 m ² | 5,17 m ² |
| 1.9 | Schówek | 4,04 m ² | 4,04 m ² |
| 1.10 | Schody | 6,58 m ² | 6,58 m ² |
| Razem | | 102,16 m ² | 102,16 m ² |

Pow. tarasów 34,7 m²



Inw. Syta-Bruzdowa 15.
Rzut Piętra.
18 czerwca 2022 r.
Skala 1 : 50



| Zestawienie pom. Strych | | | |
|-------------------------|--------|----------------------|----------------------|
| Numer | Nazwa | Pow. użytkowa | Pow. całkowita |
| 2.1 | Strych | 28,72 m ² | 61,88 m ² |
| 2.2 | Schody | 6,13 m ² | 6,12 m ² |
| Razem | | 34,85 m ² | 68,01 m ² |

Pow. tarasu 40,0 m²



Inw. Syta-Bruzdowa 15.
Rzut Strychu.
18 czerwca 2022 r.
Skala 1 : 50

| Zestawienie pomieszczeń | | | | |
|-------------------------|------------------|-----------------------|-----------------------|--------|
| Numer | Nazwa | Pow. użytkowa | Pow. całkowita | Poziom |
| 0.1 | Wiatrołap | 6,29 m ² | 6,29 m ² | Parter |
| 0.2 | Schody | 5,60 m ² | 5,60 m ² | Parter |
| 0.3 | Salon z jadalnią | 43,39 m ² | 43,39 m ² | Parter |
| 0.4 | Kuchnia | 10,54 m ² | 10,54 m ² | Parter |
| 0.5 | Spizarnia | 2,65 m ² | 2,65 m ² | Parter |
| 0.6 | WC | 2,18 m ² | 2,18 m ² | Parter |
| 0.8 | Garaż | 0,00 m ² | 33,79 m ² | Parter |
| 0.9 | Kotłownia | 0,00 m ² | 4,47 m ² | Parter |
| 1.1 | Komunikacja | 8,16 m ² | 8,16 m ² | Piętro |
| 1.2 | Sypialnia 1 | 17,47 m ² | 17,47 m ² | Piętro |
| 1.3 | Garderoba | 7,96 m ² | 7,96 m ² | Piętro |
| 1.4 | Łazienka 1 | 6,77 m ² | 6,77 m ² | Piętro |
| 1.5 | Sypialnia 2 | 20,76 m ² | 20,76 m ² | Piętro |
| 1.6 | Sypialnia 3 | 19,40 m ² | 19,40 m ² | Piętro |
| 1.7 | Łazienka 2 | 5,84 m ² | 5,84 m ² | Piętro |
| 1.8 | Pralnia | 5,17 m ² | 5,17 m ² | Piętro |
| 1.9 | Schówek | 4,04 m ² | 4,04 m ² | Piętro |
| 1.10 | Schody | 6,58 m ² | 6,58 m ² | Piętro |
| 2.1 | Strych | 28,72 m ² | 61,88 m ² | Strych |
| 2.2 | Schody | 6,13 m ² | 6,12 m ² | Strych |
| Razem | | 207,66 m ² | 279,08 m ² | |

Powierzchnia zabudowy

| | |
|---------------------------------|-----------------------|
| Całkowita powierzchnia zabudowy | 138,70 m ² |
|---------------------------------|-----------------------|



Inw. Syta-Bruzdowa 15.
Zestawienie powierzchni.
18 czerwca 2022 r.
Skala